

# 신종 코로나바이러스감염증 예방 수칙

## 감염병 예방 수칙



손바닥, 손톱 밑  
비누로 꼼꼼하게 손씻기!



기침할 때  
옷소매로 가리기!



기침 등 호흡기증상자는  
반드시 마스크 착용  
(의료기관 방문 시 필수)



선별진료소\*(의료기관) 방문 시  
의료진에게 해외여행력 알리기

\*선별진료소 안내: 질병관리본부 홈페이지 확인,  
관할보건소 또는 지역번호+120, 1339 문의



감염병이 의심될 때  
관할보건소 또는 1339,  
지역번호+120 상담

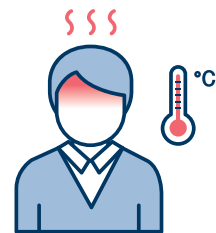
## 중국 여행 시 주의사항



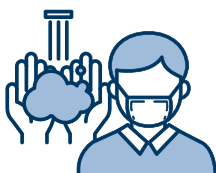
동물 접촉 금지



현지 시장 및 의료기관 방문 자제



발열, 호흡기증상자(기침, 인후통 등)  
접촉 금지



· 기침시 마스크 착용  
· 손씻기, 기침예절 등  
개인위생 수칙 준수



· 중국 여행 후 입국 시 건강상태질문서 제출  
· 귀국 후 발열과 호흡기 증상(기침, 인후통 등)  
발생 시 관할보건소 또는 1339,  
지역번호+120 상담